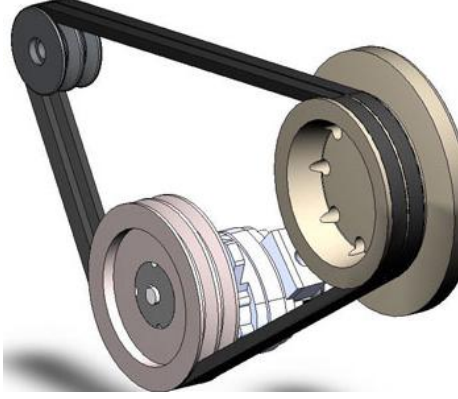


2020 Yılı Src Uygulama Sınavı 6

1-) GÖRÜNTÜDE GÖRMÜŞ OLDUĞUNUZ V KAYIŞININ KOPMASI ARAÇTA HANGİ ARIZAYA NEDEN OLMAZ?



a-Devir daim pompasının çalışmaz

b-Şarz dinoması çalışmadığı için akü şarz olmaz.

c- Yakıt pompası arızalanır.

2-) RESİMDE GÖRDÜĞÜNÜZ GÖSTERGE PANELİNDEKİ SARI RENKLİ IŞIĞIN ANLAMİ NEDİR ?



a-Kısa farların açık olduğu

b-Lastiklerin hava basıncının düşük olduğu

c-Hız sabitleyici devrede olduğu

3-) GÖRÜNTÜDE GÖRMÜŞ OLDUĞUNUZ ARACINI KALDIRIMA PARK ETMİŞ OLAN ARAÇ SÜRÜCÜSÜNÜN YAPMIŞ OLDUĞU YANLIŞ DAVRANIŞ TRAFİKTE HANGİ TEMEL DEĞERE SAHİP OLMADIĞINA ÖRNEKTİR ?



a-Sabır

b-Sorumluluk

c- Empati

4-) ORTASINDA 2 SARİ ÇİZGİ OLAN YOL NE ANLAMA GELİR

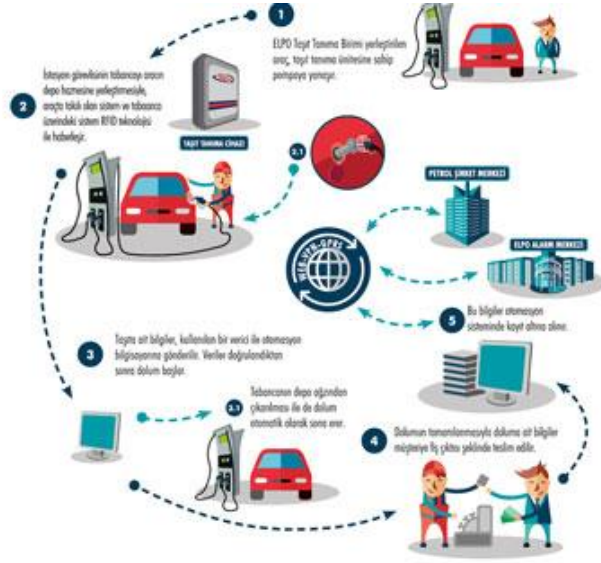


a-Otoyol

b-Bölünmüş yol

c-Duble yol

5-) GÖRÜNTÜDE GÖRMÜŞ OLDUĞUNUZ SİSTEMİN ADI NEDİR?



a-Taşıtlar tanıma sistemi

b-Araç takip sistemi

c-GPS