

SRC UYGULAMA SINAVI

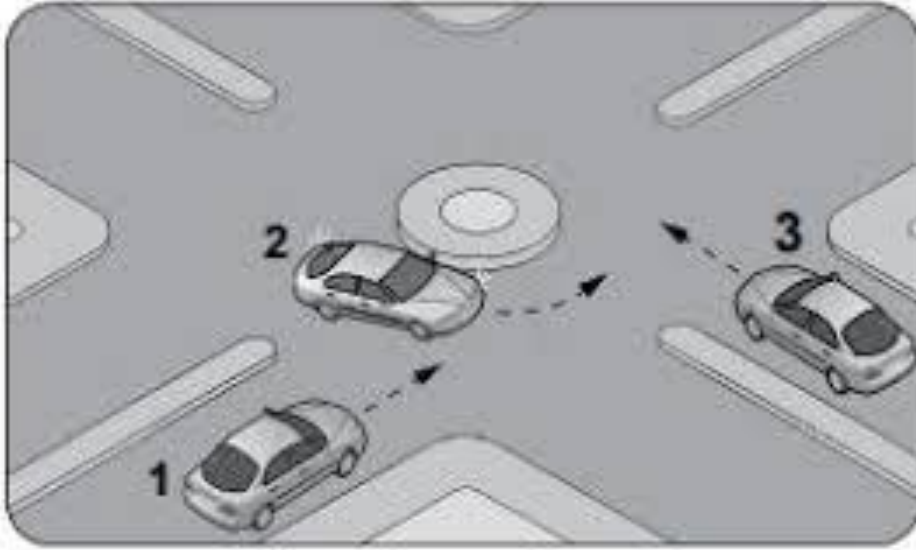
Sınav Kuralları

- 1) 3 adet soru sorulacak 2 sini doğru cevaplayan sınavı geçmiş sayılacaktır.
- 2) Soru sorulduktan sonra 60 sn içinde cevap verilmesi gerekmektedir.



Soru1: Görüntüde görmüş olduğunuz ışıktaki önündeki aracın hareket etmesi için kornaya basıp acele eden kişilik tipi hangisidir?

- A) A Tipi kişilik
- B) B tipi kişilik
- C) Hiçbiri



Soru 2:Resimde görmüş olduğunuz dönel kavşakta dönmeye başlamış 2 numaralı araç sürücüsü ne yapmalıdır ?

- A) Geçiş hakkını kendi kullanmalıdır.
- B) Geçiş hakkını 1 numaralı araca vermelidir.
- C) Geçiş hakkını 3 numaralı araca vermelidir.

SERTİFİKA ASLI

1. Uluslararası Motorlu Taşıtlar Sigortası Kartı
1. International Motor Insurance Card
1. Carte Internationale d'Assurance Automobile

TÜRKİYE MOTORLU TAŞIT BÜROSU' NUN
VERDİĞİ YETKİ İLE TANZİM EDİLMİŞTİR

2. Başlangıç V A D E Sonu
Gün Ay Yıl Gün Ay Yıl

4. Sigortacı Kodu, Polisi Numarası
TR / /

5. Plaka No, Şasi ve Motor No.

6. Taşınım Kategorisi*

7. Marka ve Model

8. Geçerli Ülkeler Bu kart ilgili bölgede (sınırlar dışındaki) diğer için geçerlidir. Çift taraflı trafik sigortası için geçerlidir. Çift taraflı trafik sigortası için geçerlidir. Çift taraflı trafik sigortası için geçerlidir. Çift taraflı trafik sigortası için geçerlidir.

A	B	BG	CY ⁽¹⁾	CZ	D	DK	E	EST	F	FIN	GB	GR	H	I	IRL
IS	LT	LV	M	N	NL	P	PL	RO	S	SK	SLO	CH	AL	AND	BIH
BY	HR	IL	IR	MA	MD	MK	RUS	SRB ⁽²⁾	TN	TR	UA				

(1) Kırsal için düzenlenen Yeşil Kart teminatı, Kırsal Cumhuriyetli Hükümetlerin kontrolü altında olan bölgelerde geçerlidir.
(2) Sırbistan için düzenlenen Yeşil Kartlar' ın uygulanması teminatı, Kırsal Cumhuriyetli ve Sırbistan Cumhuriyetli Hükümetlerin kontrolü altında bulunan bölgelerde ve alt ilçelerde geçerlidir.

9. Sigortacının veya Sigorta Etkilinin İsmi ve Adresleri

10. Bu kartı düzenleyen Sigortacının:
- Adı:
- Adresi:
- Sigorta şirketinin logosu:
- Telefon numarası veya numaraları:
- Web sayfası:
- E-mail adresi:

11. Sigortacının İmzası

Soru 3: Resimde görmüş olduğunuz ülkeler arasında seyahat eden motorlu taşıt kullanıcılarının seyahat ettikleri ülkelerde neden oldukları kazaların sonucunda zarar görenlerin korunmasını sağlayan sigorta nedir?

- A) Kasko
- B) Trafik sigortası
- C) Yeşil kart sigortası

Cevap Anahtarı

1-A

2-A

3-C